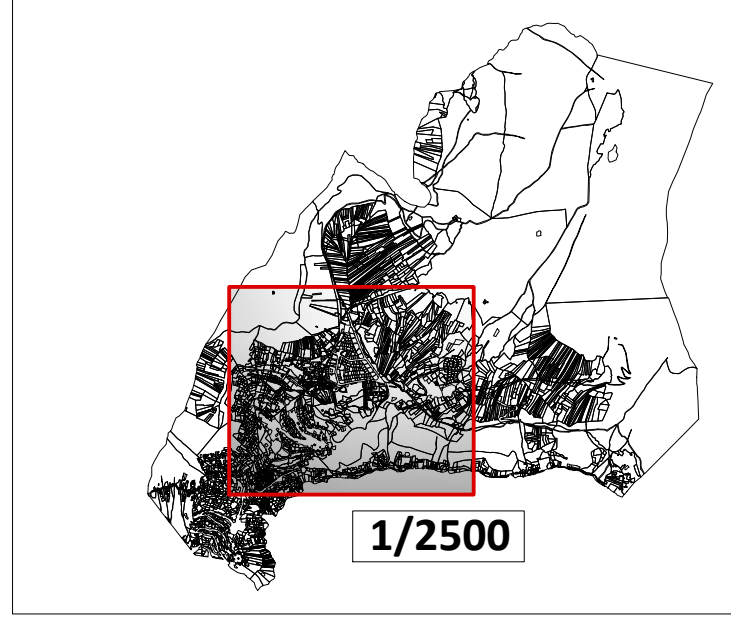


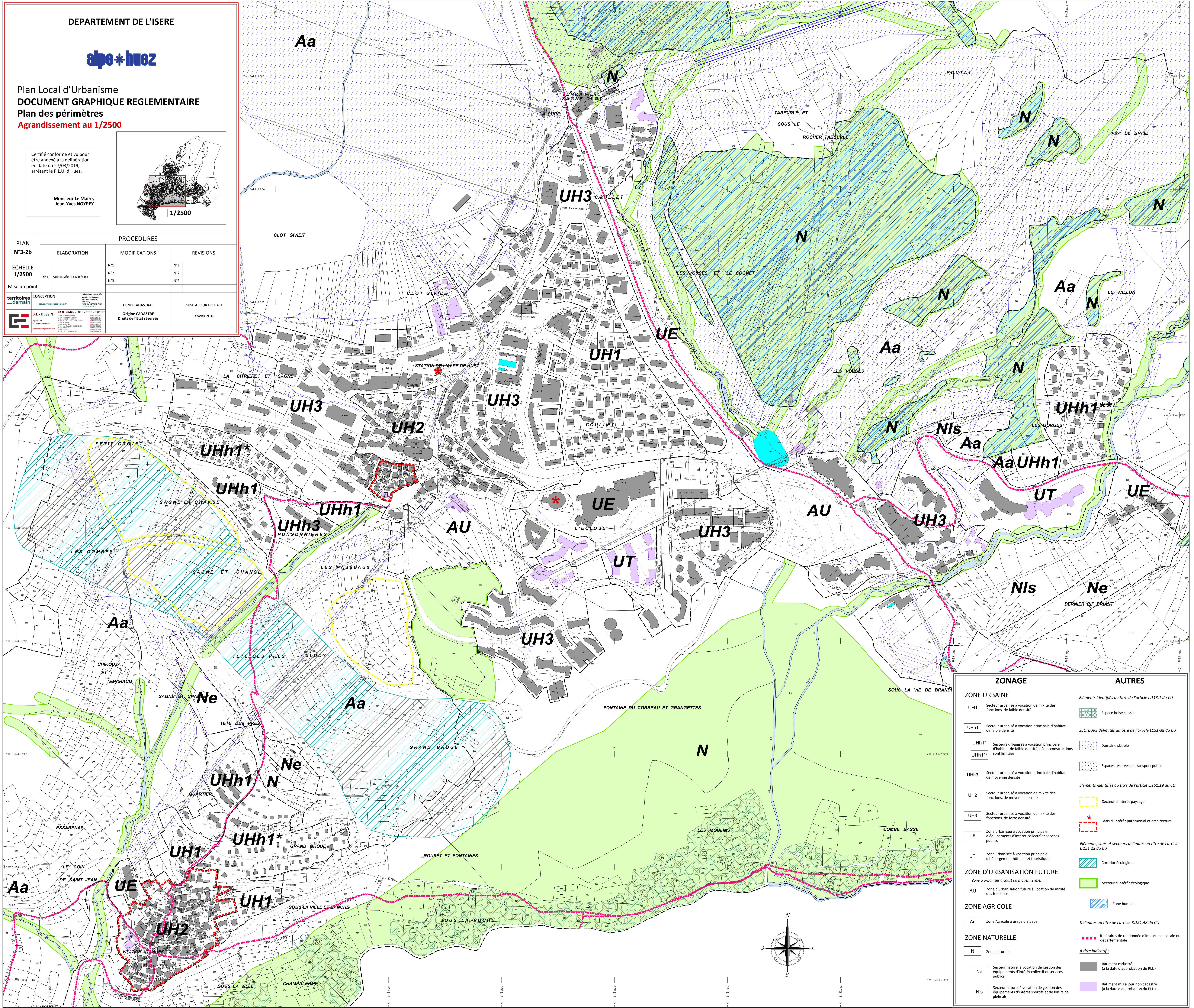
Certifié conforme et vu pour être annexé à la délibération en date du 27/03/2019, arrêtant le P.L.U. d'Huez,

Monsieur Le Maire,
Jean-Yves NOYREY



1/2500

PLAN N°3-2b	PROCEDURES		
	ELABORATION	MODIFICATIONS	REVISIONS
ECHELLE 1/2500	N°1 Approuvée le xx/xx/xxxx	N°1 N°2 N°3	N°1 N°2 N°3
Mise au point			
territoires demain	CONCEPTION B&S - CANEL GEOMETRIE - EXPERT	FOND CADASTRAL Origine CADASTRE Droits de l'Etat réservés	MISE A JOUR DU BATI Janvier 2018



ZONAGE	AUTRES
ZONE URBAINE	<i>Eléments identifiés au titre de l'article L.113.1 du CU</i>
UH1 Secteur urbanisé à vocation de mixité des fonctions, de faible densité	Espace boisé classé
UHh1 Secteur urbanisé à vocation principale d'habitat, de faible densité	SECTEURS délimités au titre de l'article L151-38 du CU
UHh1* Secteurs urbanisés à vocation principale d'habitat, de faible densité, ou les constructions sont limitées	Domaine skiable
UHh1**	Espaces réservés au transport public
UHh3 Secteur urbanisé à vocation principale d'habitat, de moyenne densité	<i>Eléments identifiés au titre de l'article L.151.19 du CU</i>
UH2 Secteur urbanisé à vocation de mixité des fonctions, de moyenne densité	Secteur d'intérêt paysager
UH3 Secteur urbanisé à vocation de mixité des fonctions, de forte densité	Bâti d'intérêt patrimonial et architectural
UE Zone urbanisée à vocation principale d'équipements d'intérêt collectif et services publics	<i>Eléments, sites et secteurs délimités au titre de l'article L.151.23 du CU</i>
UT Zone urbanisée à vocation principale d'hébergement hôtelier et touristique	Corridor écologique
ZONE D'URBANISATION FUTURE	Secteur d'intérêt écologique
AU Zone à urbaniser à court ou moyen terme	Zone humide
ZONE AGRICOLE	<i>Délimités au titre de l'article R.151.48 du CU</i>
Aa Zone Agricole à usage d'alpage	Itinéraires de randonnée d'importance locale ou départementale
ZONE NATURELLE	<i>A titre indicatif :</i>
N Zone naturelle	Bâtiment cadastré (à la date d'approbation du PLU)
Ne Secteur naturel à vocation de gestion des équipements d'intérêt collectif et services publics	Bâtiment mis à jour non cadastré (à la date d'approbation du PLU)
Nis Secteur naturel à vocation de gestion des équipements d'intérêt sportifs et de loisirs de plein air	