



TRANSPORT ET MOBILITE HIVER 2013/2014



MOBILITE

Un projet Global

Sur le plan environnemental, l'action en matière de mobilité urbaine est déterminante pour atteindre les objectifs de l'Union Européenne de réduction de gaz à effets de serre.

Sur le plan économique, un réseau de transport efficace concourt à la **compétitivité et l'attractivité** du territoire.

Le transport en commun réduit le nombre de véhicules sur les routes, diminuant de ce fait la congestion routière et la pollution atmosphérique tout en favorisant l'aisance et la sécurisation des déplacements piétons.

Il s'agit pour l'Alpe d'Huez de repenser de manière efficace la mobilité au cœur même de son territoire grâce à la mise en place d'outils de déplacements complémentaires conjuguant efficacité, rapidité et confort de mouvance dans son territoire.

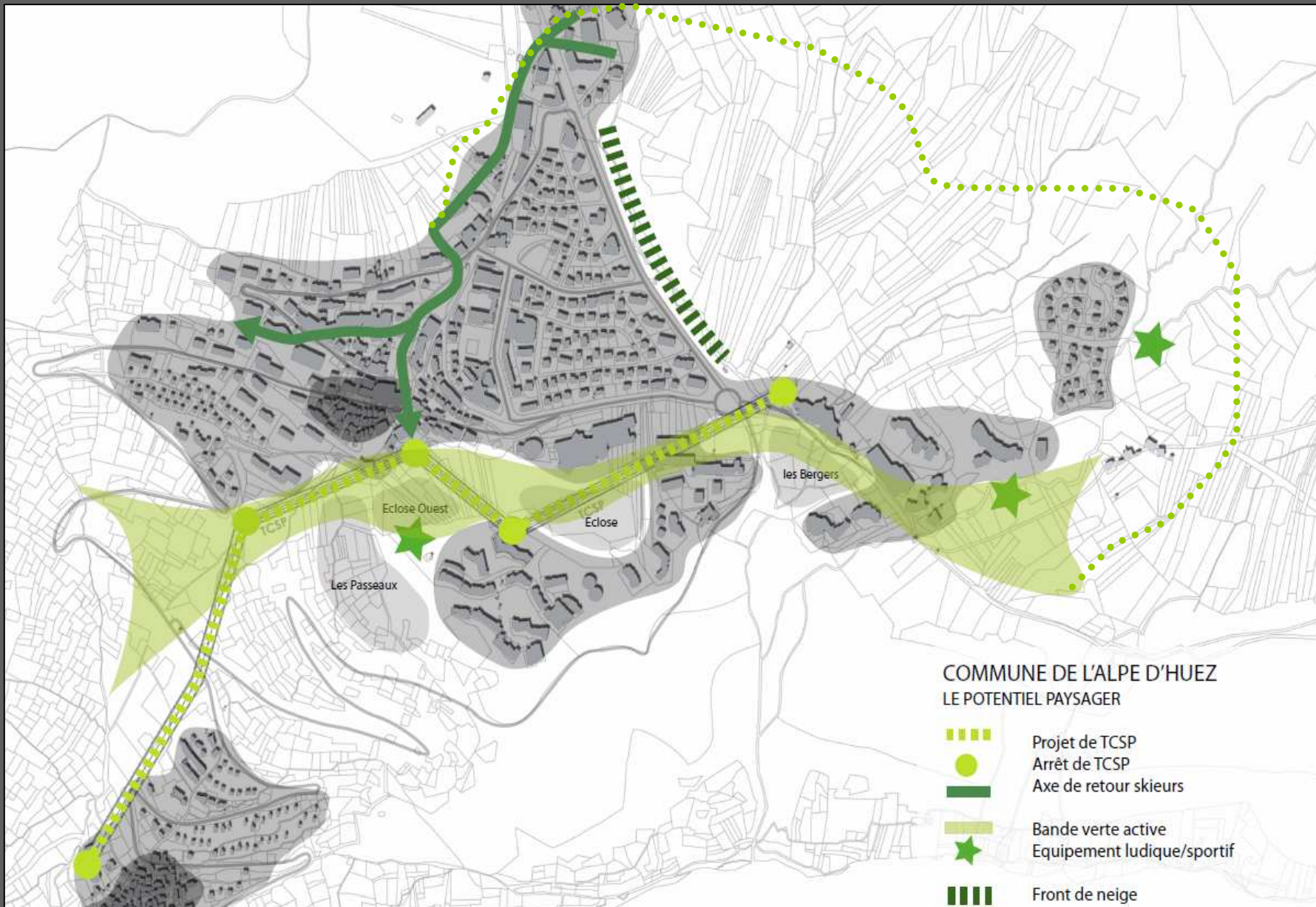
- Nouvelle organisation des stationnements,
- mise en place d'un Transport en Commun en Site Propre,
- navettes électriques et stratégies d'optimisation
- piétonisation des espaces urbains,
- plan de signalétique urbaine.....

Autant d'actions programmées sur la station à court et moyen terme pour mener à bien cette stratégie.

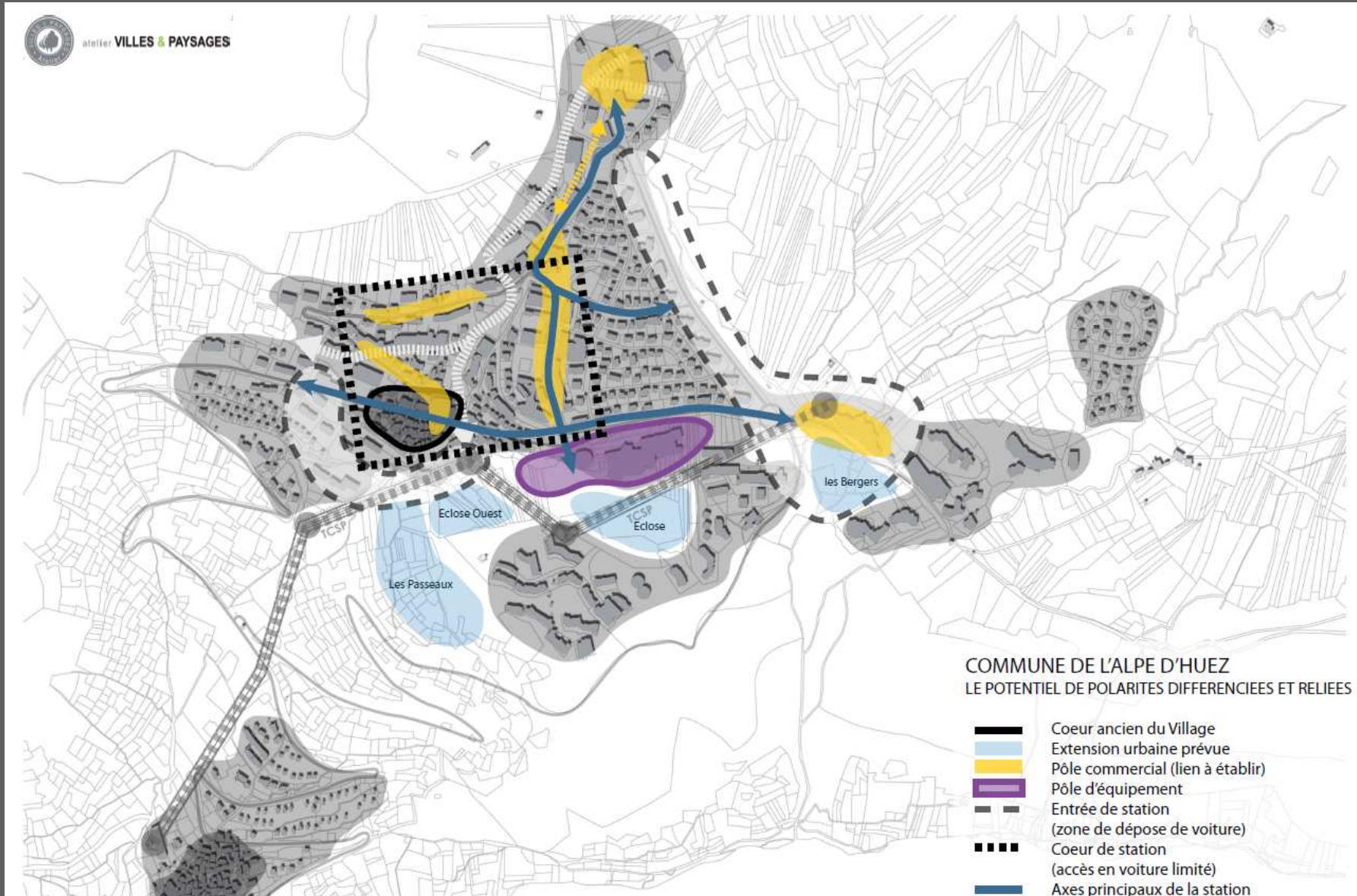


MOBILITE

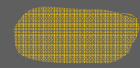
Un projet Global



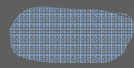
MOBILITE - POSTULAT



IDENTIFICATION DU SITE



**ZONE
URBANISÉES**



**ZONE DE CONVERGENCE
SKI/URBANISATION**



**DÉPARTS SKIS GRD
DOMAINE**



**FRONT DE
NEIGE**



Télévillage = 59 390 passages

/ Télécentre = 291 105 passages

/ Eclose = 172 782 passages

/ Bergers = 221 410 passages

(Ratio Hiver/Été ¾)

POINTS DE TRANSIT ET D'AFFLUENCE



DOMAINE SKIABLE

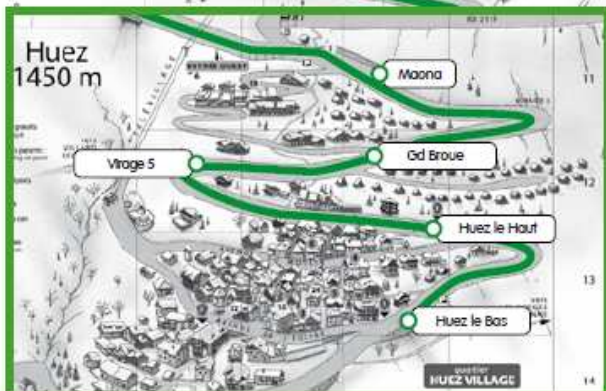
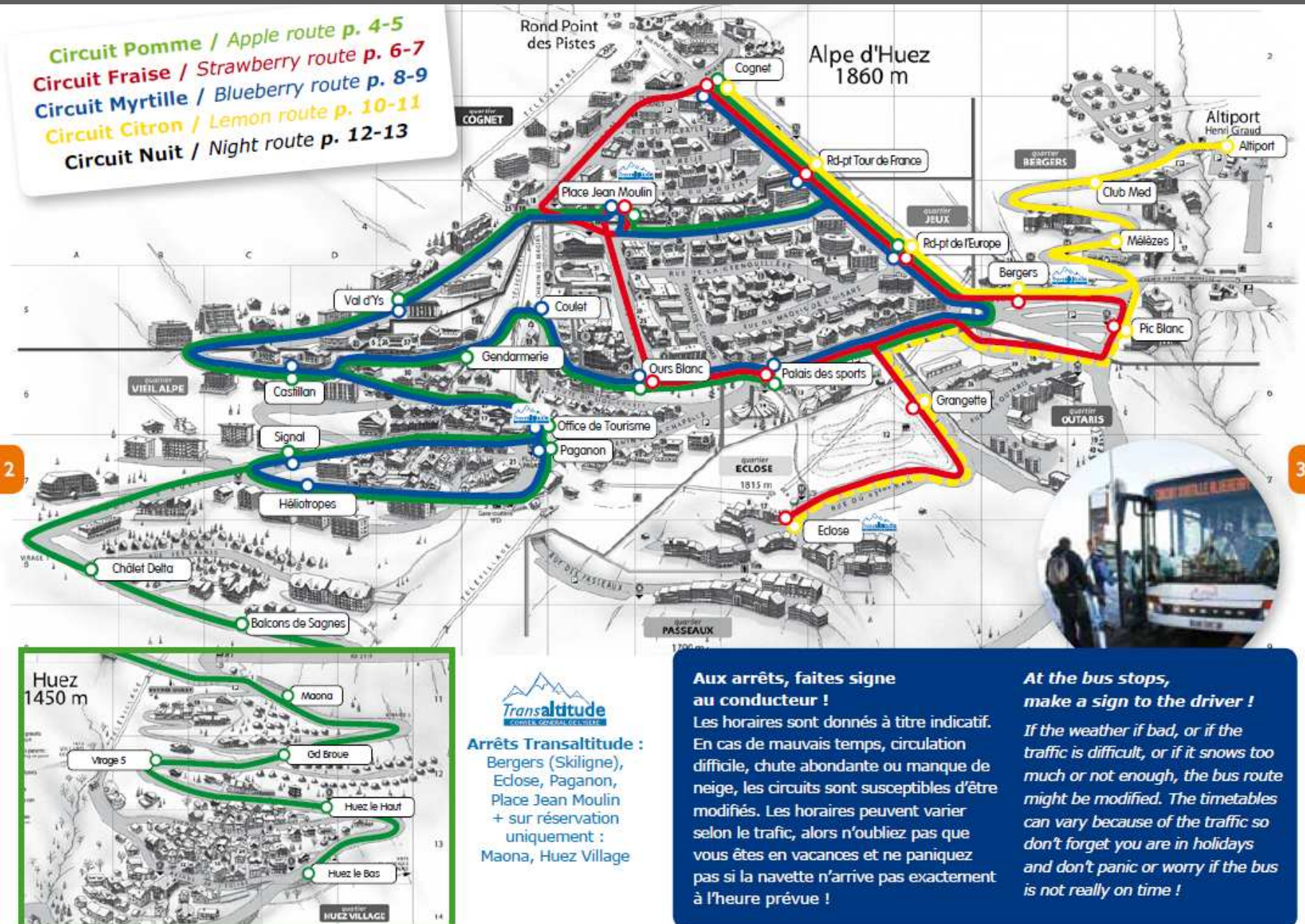


POINTS D'AFFLUENCE ET LOCALISATION DES FLUX



LE RESEAU ACTUEL

Circuit Pomme / Apple route p. 4-5
Circuit Fraise / Strawberry route p. 6-7
Circuit Myrtille / Blueberry route p. 8-9
Circuit Citron / Lemon route p. 10-11
Circuit Nuit / Night route p. 12-13



Arrêts Transalitude :
 Bergers (Skiligne),
 Eclose, Paganon,
 Place Jean Moulin
 + sur réservation
 uniquement :
 Maona, Huez Village

**Aux arrêts, faites signe
 au conducteur !**

Les horaires sont donnés à titre indicatif.
 En cas de mauvais temps, circulation
 difficile, chute abondante ou manque de
 neige, les circuits sont susceptibles d'être
 modifiés. Les horaires peuvent varier
 selon le trafic, alors n'oubliez pas que
 vous êtes en vacances et ne paniquez
 pas si la navette n'arrive pas exactement
 à l'heure prévue !

**At the bus stops,
 make a sign to the driver !**

*If the weather is bad, or if the
 traffic is difficult, or if it snows too
 much or not enough, the bus route
 might be modified. The timetables
 can vary because of the traffic so
 don't forget you are in holidays
 and don't panic or worry if the bus
 is not really on time !*

LINEAIRE DU RESEAU ACTUEL

Lignes	Km itinéraires	Fréquence	Rotations	Arrêts	Cumul Km/J	Cumul Km/Saison (142J)
Pomme	7.71	45 min	15	23	115.65	16 422 .3
Fraise	2.74	20 min	24	11	65.76	9 337.92
Citron	3.11	22 min	12	13	37.32	5 299.44
Myrtille	4.20	24 min	22	14	58.80	8 349.6
Nocturne	16.6	75 min	4	33	66.40	9 428.8
TOTAL/Jour	34.36		77		343.93	48 838.06

*Comparatif
Linéaire du réseau
2010/2011*

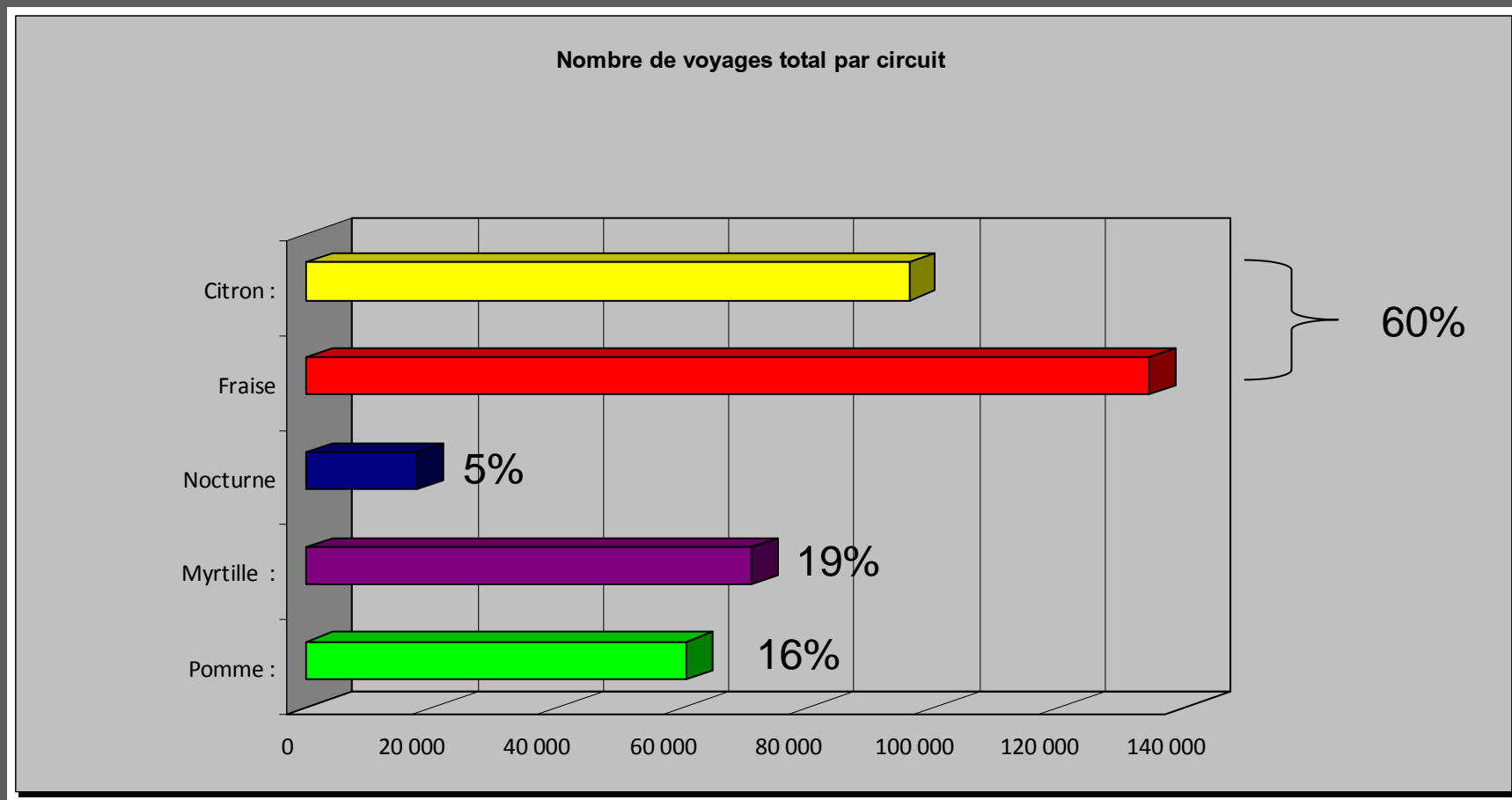
Itinéraire	Date de services	Nbre de jours de fonctionnement	Nbre de rotation/jours	Durée 1 rotation	Km Ligne	Km total/jours	Km total saison
Circuit Pomme: 22 arrêts	3/12/2010 au 29/04/2011	149	16	40 min	12.3	184.5	27 490
Circuit Fraise : 7 arrêts	17/12/2010 au 29/04/2011	135	30	16 min	2.3	69	9 315
Circuit Citron: 10 arrêts	17/12/2010 au 29/04/2011	135	28	17 min	6	162	21 870
Circuit Myrtille: 17 arrêts	3/12/2010 au 29/4/2011	149	28	20 min	4.3	120.4	17 940
Circuit nocturne: 28 arrêts	17/12/2010 au 29/04/2011	135	10	35 min	16.6	116.2	15 687
Navette altiport	21/12/2010 au 29/04/2011	57	1	10 min			
TOTAL			108		41.5	652.1	92 302

LA FREQUENTATION

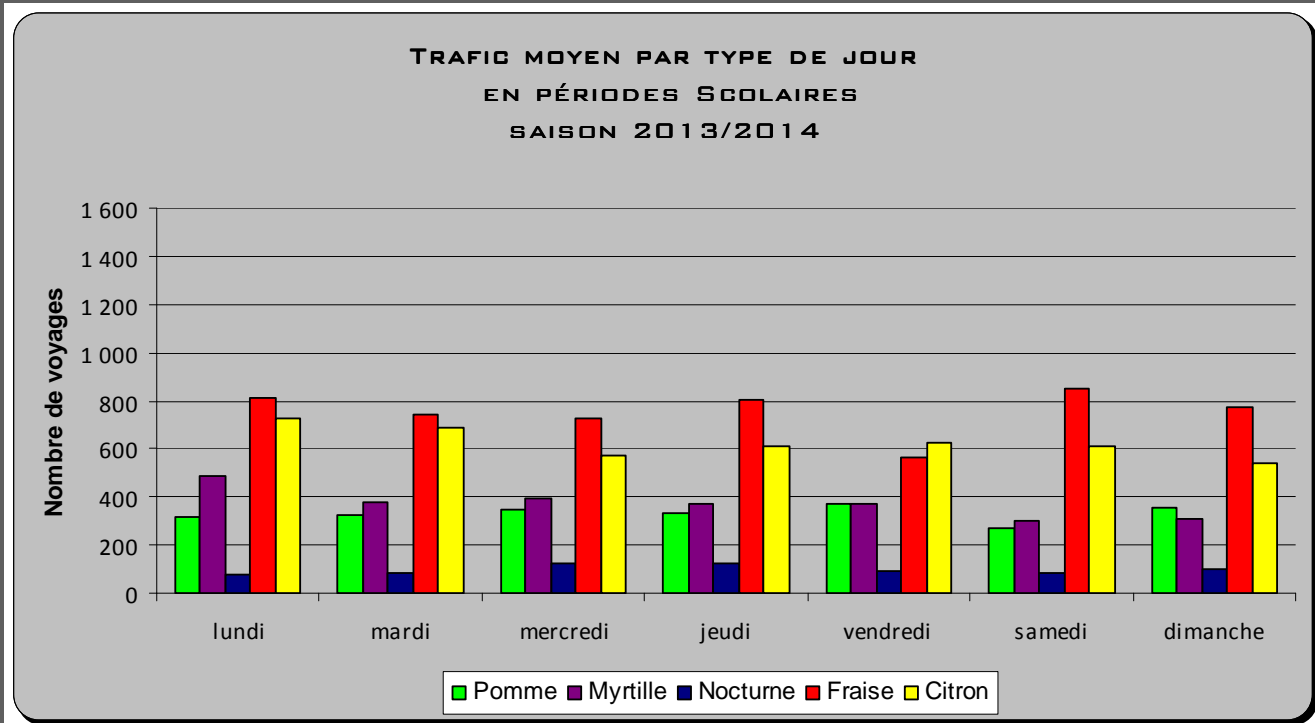
6.12.2013 au 29.04.2014

Trafic total (142 jours) = **379 954 voyageurs**

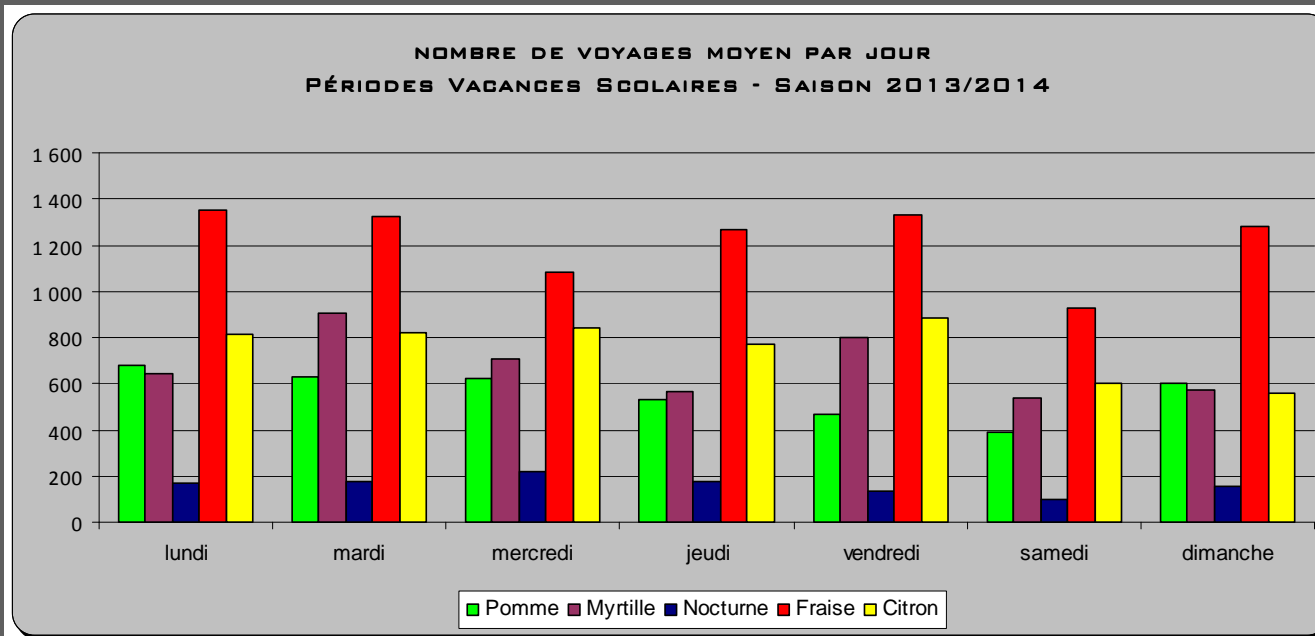
Nombre moyen de voyageurs / jours = **2 676**



Trafic moyen
Période
scolaire

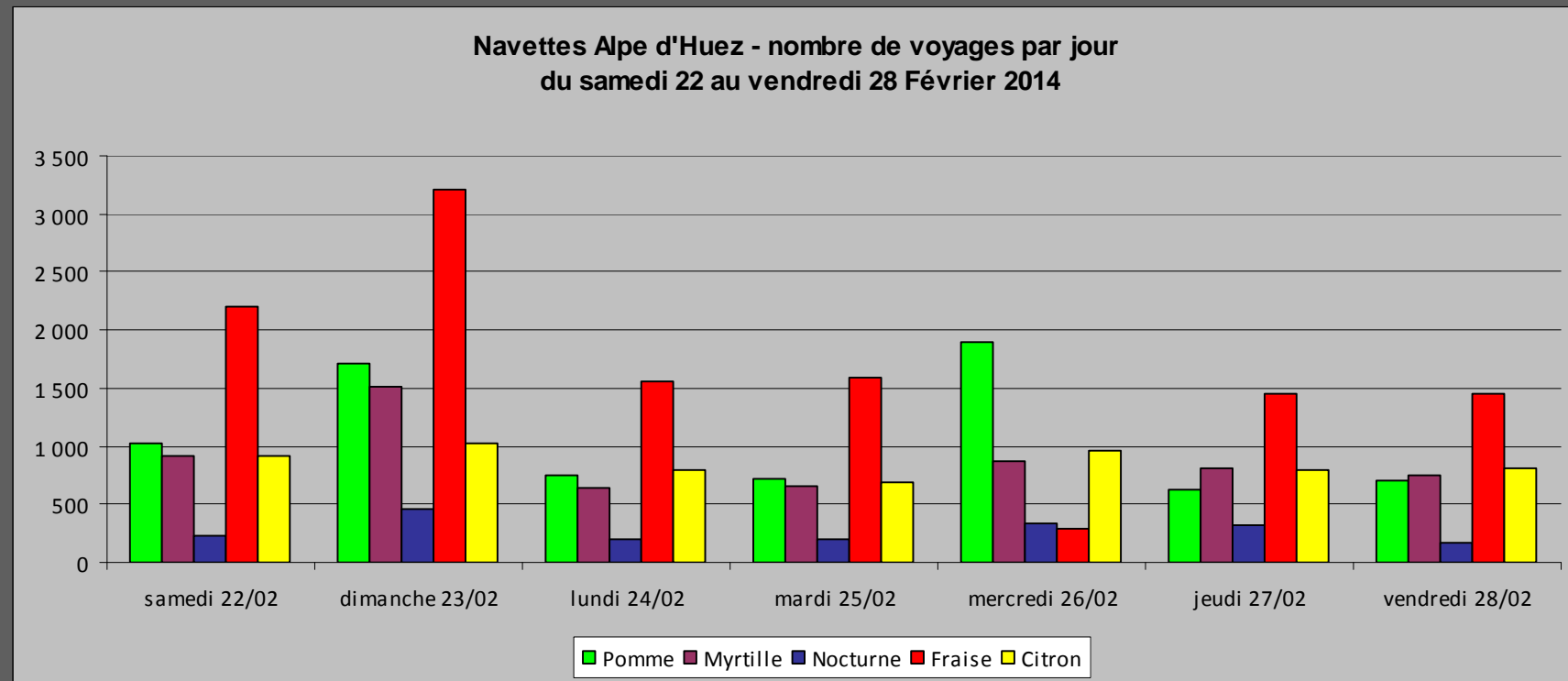


Trafic moyen
Vacances
scolaire



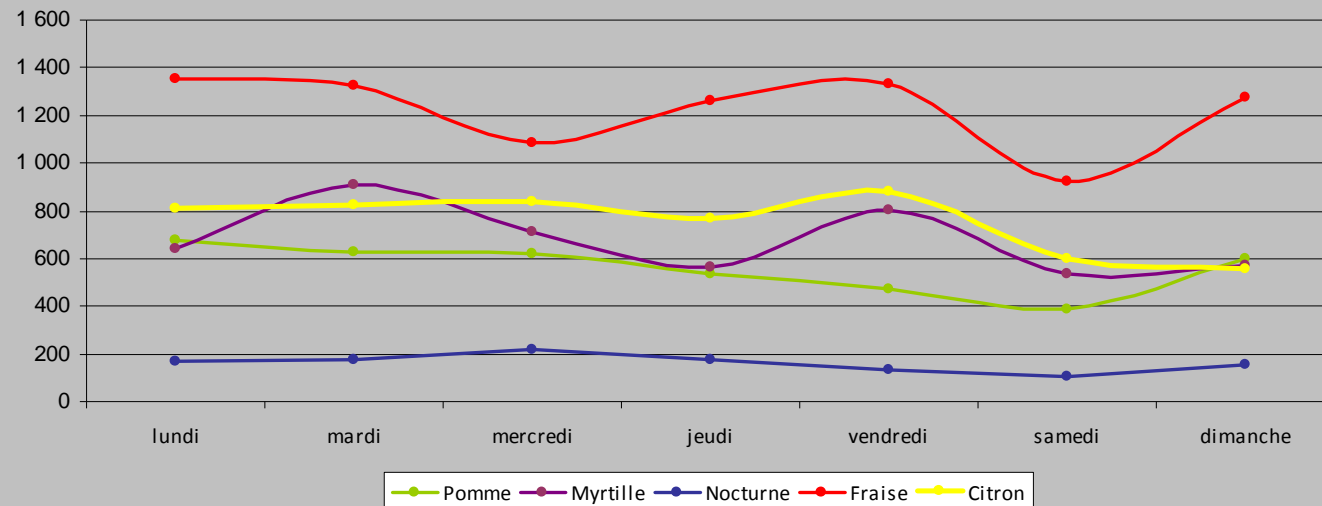
ZOOM

CUMUL FREQUENTATION PERIODE DE POINTE



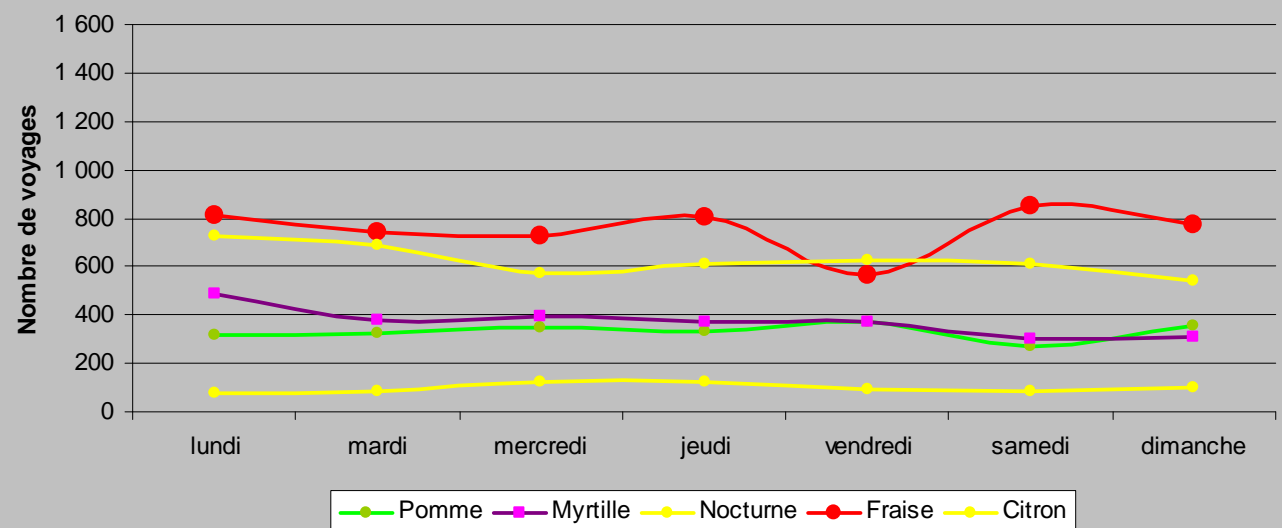
Trafic moyen
Période
scolaire

nombre de voyages moyen par jour
Périodes Vacances Scolaires - Saison 2013/2014



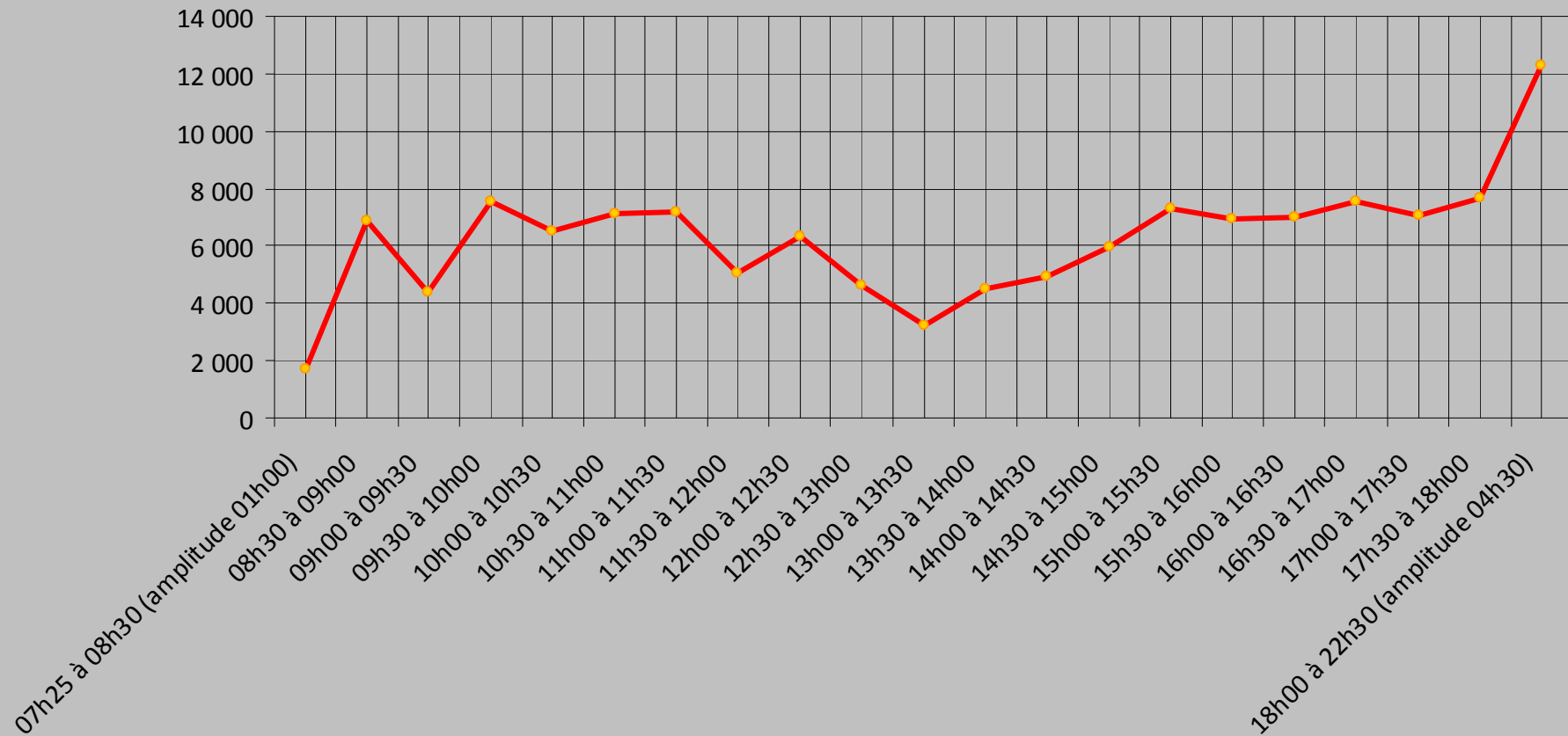
Trafic moyen
Vacances
scolaire

TRAFIC MOYEN PAR TYPE DE JOUR
EN PÉRIODES SCOLAIRES
SAISON 2013/2014



ZOOM FREQUENTATION HORAIRE

**Navettes Alpe d'Huez - Nombre voyages par tranche horaires
(circuits cumulés)
du 15/02/2014 au 16/03/2014**





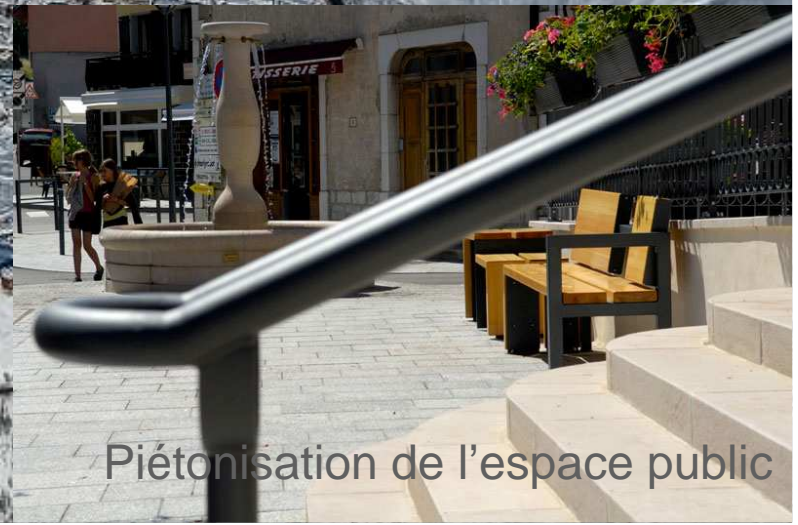
TCSP



Service à la demande



Requalification de l'espace public



Piétonisation de l'espace public