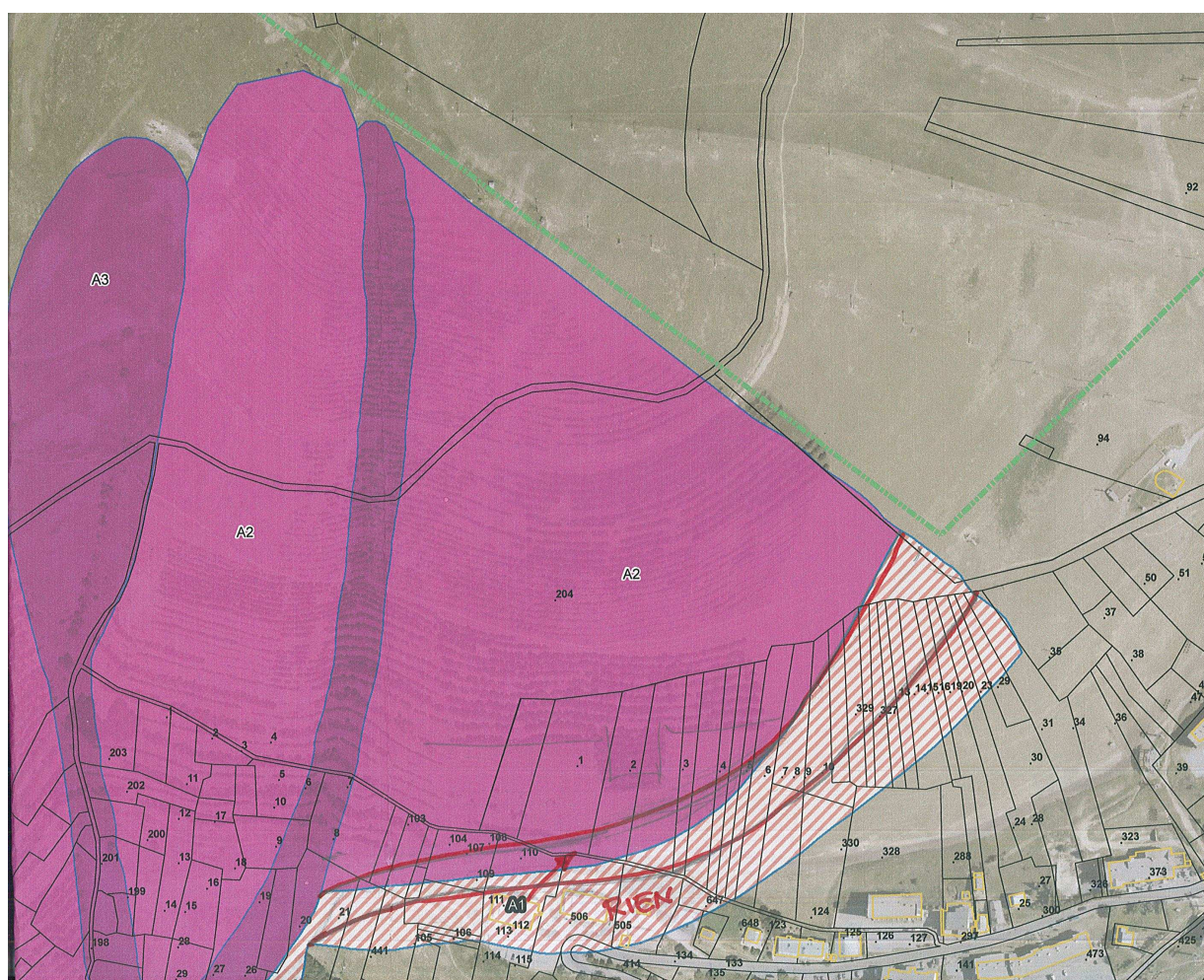


Commune de HUEZ
Modification carte des aléas

Date : 27 avril 2015

Version de document : 1

Liste de diffusion	Auteur
Mairie :	Robert MARIE Responsable du pôle connaissance et expertise du risque



Voici une proposition de modification.

L'argument est basé d'une part sur une incertitude et une absence de précision concernant le tracé A2/A1 et d'autre part sur la présence de l'élargissement du retour skieur qui offre ainsi une zone d'arrêt pour des coulées possibles issues du boisement.